

Klasa V

Temat: Urządzenia peryferyjne

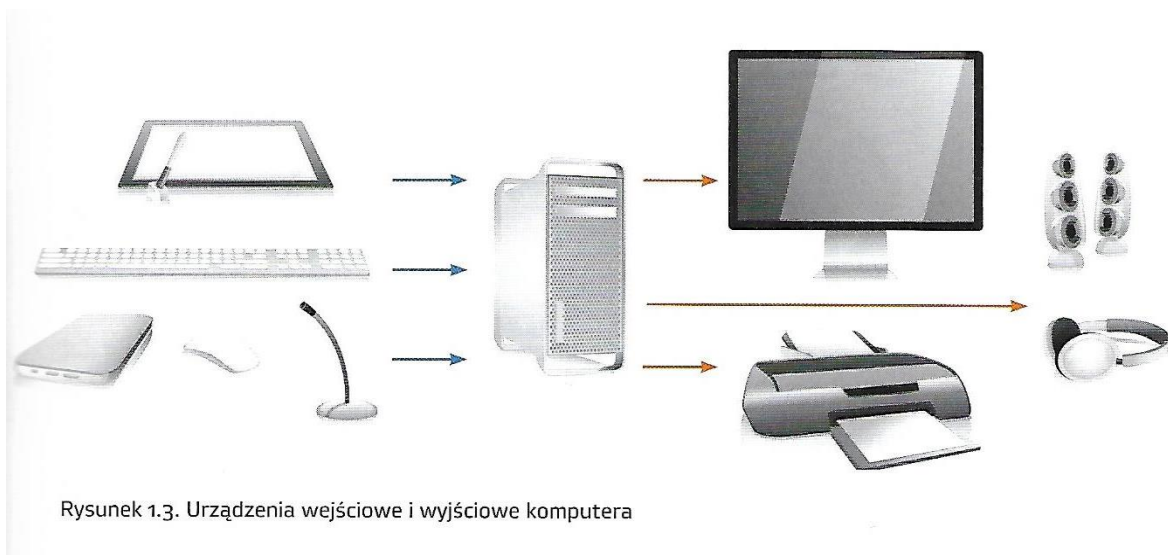
Dzień dobry!

Nasze pierwsze spotkanie rozpoczniemy od małej powtórki. Z pewnością wiecie, że podstawowe elementy zestawu komputerowego to: jednostka centralna (komputer), monitor, klawiatura i myszka. Do komputera możemy podłączyć inne urządzenia: drukarka, skaner, głośniki, słuchawki, mikrofon, klawiatura, myszka, monitor itp. Są to urządzenia peryferyjne.

Wszystkie urządzenia podłączone do komputera (urządzenia peryferyjne) dzielimy na **wejściowe i wyjściowe**.

Komputer pobiera dane z urządzeń wejściowych.

Komputer wyprowadza przetworzone informacje za pomocą urządzeń wyjściowych.



Rysunek 1.3. Urządzenia wejściowe i wyjściowe komputera

Korzystając z własnej wiedzy, Internetu wymień co najmniej trzy urządzenia wejścia i trzy urządzenia wyjścia. Pracę zapisz na kartce z zeszytu. Kartkę zachowaj.

Swoją wiedzę na temat urządzeń wejścia i wyjścia możesz sprawdzić pod tym linkiem:

<https://learningapps.org/display?v=ptgos0mmj16>

Życzę powodzenia. Trzymam kciuki!

Anna Kulczyńska